



Siviriez, le 25.05.2023

Information sur la situation des divers travaux projetés.

Aux membres du Syndicat AF de Siviriez.

Madame, Monsieur,

Les validations des dossiers par les services et autorités cantonales et fédérales ont pris beaucoup plus de temps qu'espéré, mais nous sommes maintenant en possession des autorisations nécessaires pour débiter la première étape des travaux collectifs (chemins, canalisations, etc).

La mise en chantier est fixée au 30 mai 2023.

Comme annoncé par courrier durant l'été passé, les travaux sont répartis en plusieurs étapes. Cette répartition n'a pas été modifiée et le plan qui était annexé au courrier reste d'actualité, à quelques adaptations près. Nous avons par contre affiné le planning des premiers travaux à réaliser.

Pour vous permettre de connaître la planification des travaux, nous avons complété l'application WEB que nous vous avons proposée lors de la mise en culture du nouvel état, avec un volet « travaux collectifs ». La notice au verso vous donne quelques explications sur l'utilisation de cet outil. Le tracé des ouvrages est très schématique. Le but de cette application se limite à vous permettre de suivre la planification des travaux qui vous concerne plus particulièrement. Cette planification sera mise à jour régulièrement en fonction de l'évolution du planning. Certaines adaptations, en particulier pour l'année 2024 seront encore opérées ces prochains temps.

Quelques semaines ou mois avant le début des travaux sur un chemin, la direction technique informera les propriétaires concernés de la période durant laquelle les travaux sont planifiés.

Nous espérons que ces informations vous seront utiles pour vous permettre de suivre l'avancée des travaux en cours.

Nous comptons sur votre compréhension et vous présentons, Madame, Monsieur, nos salutations les meilleures.

Le Comité du Syndicat AF de Siviriez

Conus Claude :
Président

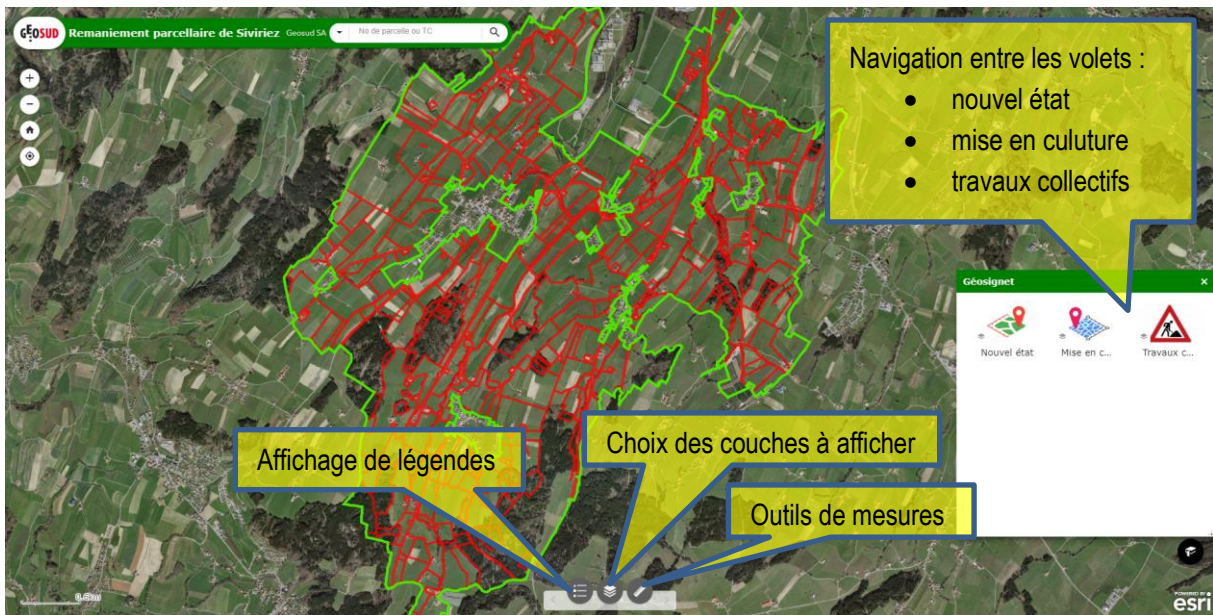
Bernard Guillaume :
Secrétaire

Syndicat d'améliorations foncières de Siviriez

Application WEB

Notice technique

Chemin d'accès : www.commap.ch/rps-siviriez



En fonction du volet choisi, en cliquant sur une parcelle ou un ouvrage, on obtient différentes informations

